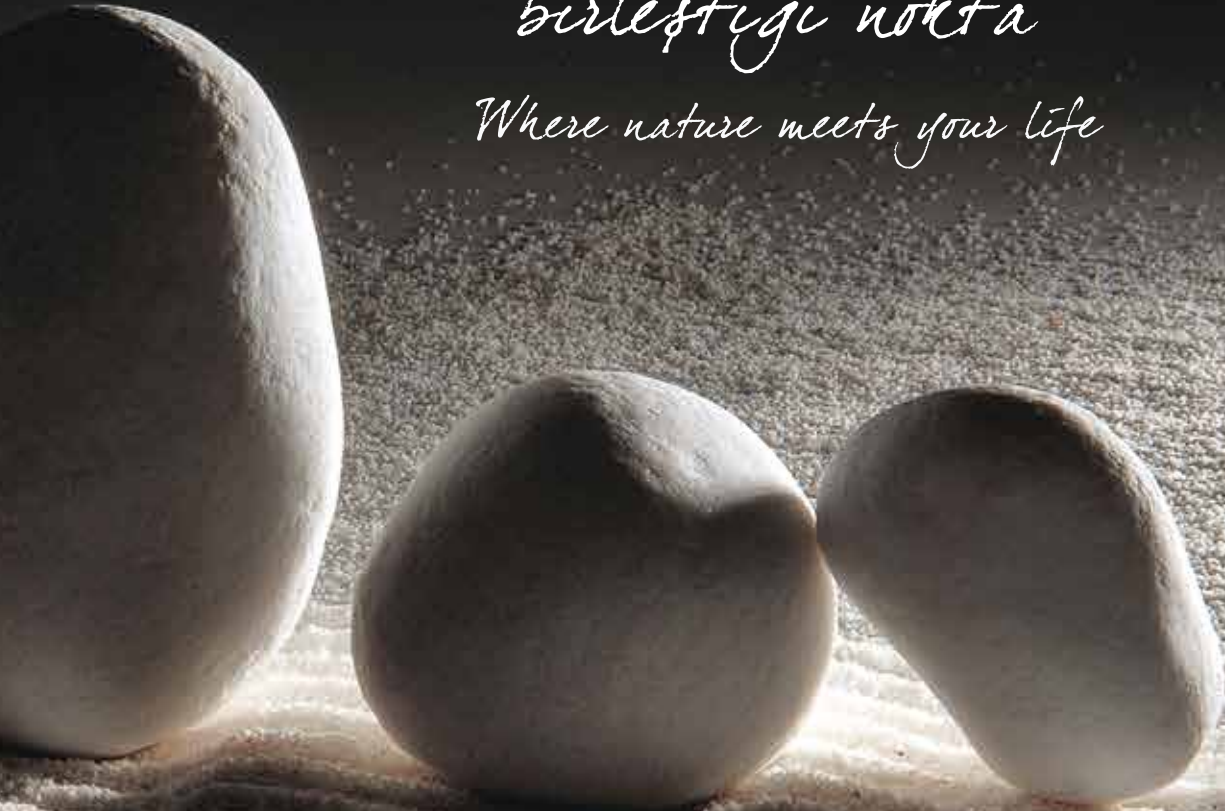


 CIMMOZA®

*Dođanen yařamenzla
birleřtiđi nokta*

Where nature meets your life



1983 yılında 5000 m²lik alanda mozaik imalatı ile faaliyetine başlayan Çimmoza daha sonra çift tabakalı suni mermer plak yer döşemesi ve trotuar üretimine de geçmiştir. Taş sektörünün her alanına yatırım yaparak tek tabakalı yer döşemesi, prekast merdiven basamağı ve her çeşit prekast elemanı imatları ile ürün çeşitliliğini genişletmiştir.

Yılların verdiği deneyim, birikim, disiplin anlayışıyla hedefi her zaman daha iyi hizmet ve daha iyi kalitede ürünler üretebilmektir. Gelişmiş teknolojinin önemini de bilerek makine parkını arttırmış ve çevreye duyarlılığından dolayı yeni üretim tesislerini Ulukent Sanayi Bölgesi'nde 23.000 m²'lik alana taşımıştır. Müşterilerinin memnuniyetini ilke edinmiş Çimmoza, müşterilerinden aldığı güçle her geçen gün daha da ilerlemektedir.

Kaliteli Ürün, Kusursuz hizmet

Daima "Önce kalite" anlayışına sadık kalan Çimmoza, üretimlerinde dünya markası **BPC 52.5 Çimsa Süper Beyaz Çimento** kullanmaktadır.

Cimmoza started its activities with marble chips production in its 5000 square metre field in the year 1983. Afterwards, Cimmoza continued with producing double-layer terrazzo tiles. By investing in each and every field of stone sector, Cimmoza has increased in size and developed. In time, Cimmoza enlarged its range of products by producing precast stairs, laths, park and garden elements, window sills.

With years of experience, and with the help of self-discipline, Cimmoza has become the biggest marble chip producer in Turkey in a short span of time. Being aware of the importance of advanced technology, Cimmoza has developed its manufacturing facilities and moved to Ulukent Industrial Zone where it has a 23000 sq metres lot. Cimmoza who has adopted customers satisfaction as a principle, is moving one step further with the strength that comes from the customers each day.

Quality Products, Perfect Service

*Cimmoza who always sticks to its good quality understanding, uses Worlds Leading Brand **BPC 52.5 R/85 Cimsa Super White Cement.***

ÇİM MOZA



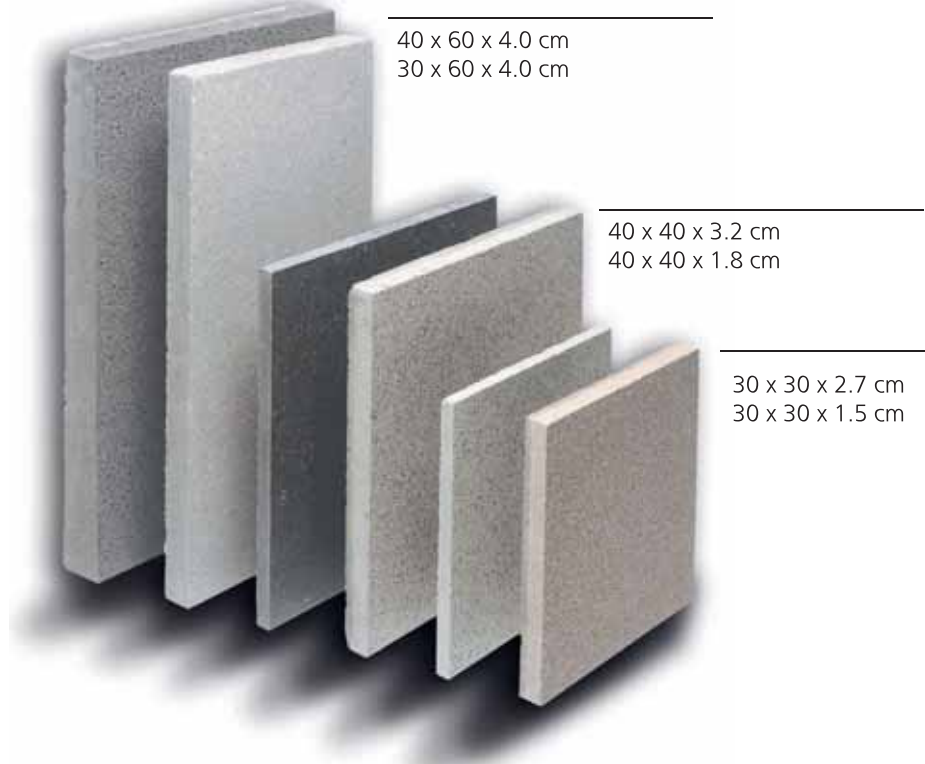
Terrazzo

İç Mekan Yer Döşemeleri

Indoor Floor Tiles



Yer Döşemeleri Ebat Seçenekleri Terrazzo Floor Tiles Size Alternatives



Çimmoza Terrazzo Yer Döşemeleri ürünlerinin seçimi yapılmadan önce, uygulanacak mekanın kullanım amacına göre, renk ve yüzey işlemi tercihleri belirlenmelidir.

Before Cimmoza Terrazzo Floor Tiles are selected the alternatives of size, colour and surface should be decided according to the intended purpose of the place.



Ürünlerin boy ve renklerine uygun alternatiflerde, standart veya özel ebat, pahlı/pahsız süpürgelik seçenekleri.
In alternatives suitable to Terrazzo tiles sizes and colours standart or special size/chamfered or without chamfer.

ÇİMMOZA Terrazzo yer döşemelerinde yüzey işlemi seçenekleri:

İç Mekan Cilalı
Dış Mekan Patinatolu
Kumlamalı

Surface Alternatives for Cimmoza Terrazzo Floor Tiles:

Indoor Polished
Outdoor Brushed
Sandblast



10-03



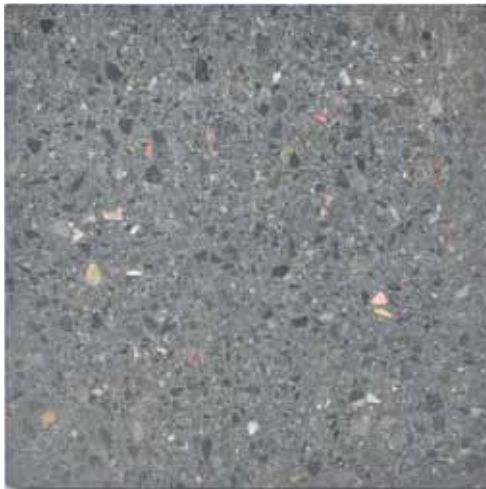
310-08



03-08



10-08



11-05



12-05

Fotoğraftaki Ürün görselleri 10x10 cm boyutundaki görüntülerdir. Ayrıca katalog baskısından dolayı ürün renklerinde farklılıklar görülebilir. Firmamızdan ürünlerin gerçek boyuttaki numunesini talep ediniz.



0-08A



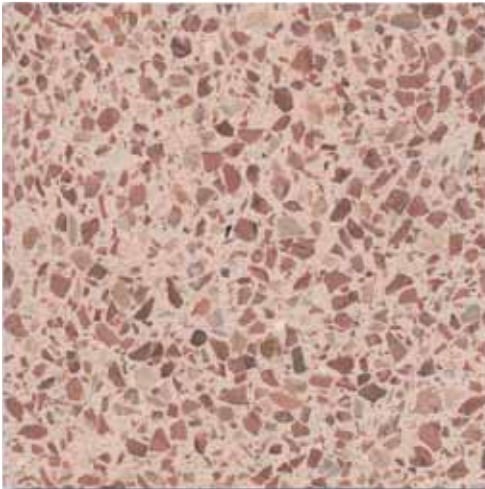
81-05



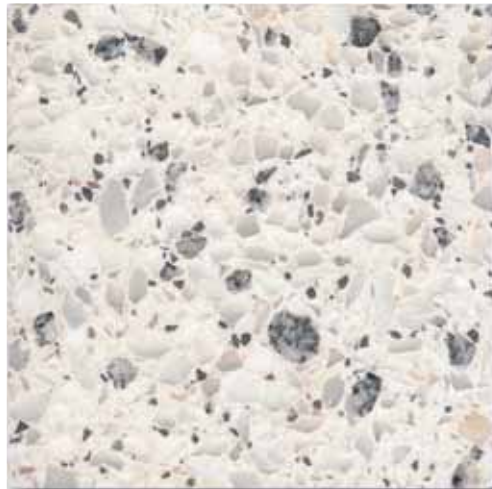
515-05



15-05



5-05



0-08 Gr

Terrazzo

Dış Mekan Yer Döşemeleri

Outdoor Floor Tiles



Dış mekanların vazgeçilmez ürünü: WASHBETON

*WASH-CONCRETE floor tiles,
the irrevocable product of outdoor applications*



ÇİMMOZA, en iddialı dış mekan ürünlerinden olan Washbeton'u yaygın ve bilinen renkler yanında doğadaki mevcut her renk taşı kendi tamburlama tesislerinin avantajını kullanarak Washbeton yüzey kalitesi formatına uygun hale getirip geniş bir ürün rengi yelpazesi yaratmıştır.

Washconcrete floor tiles which is one of the most assertive outdoor products of Cimmoza, in addition to its well known colours, are also produced by taking our own tumbled stone facility's advantage, in a wide range of other colours by making any kind of natural stone compatible with Washconcrete surface quality.



WB-MK



WB-K



WB-BZ



WB-MBZ



WB-MBK8



WB-MK8



WB-P



WB-GR



WB-MS



WB-MBK1



WB-MB



WB-MBK



WB-YS



WB-SR

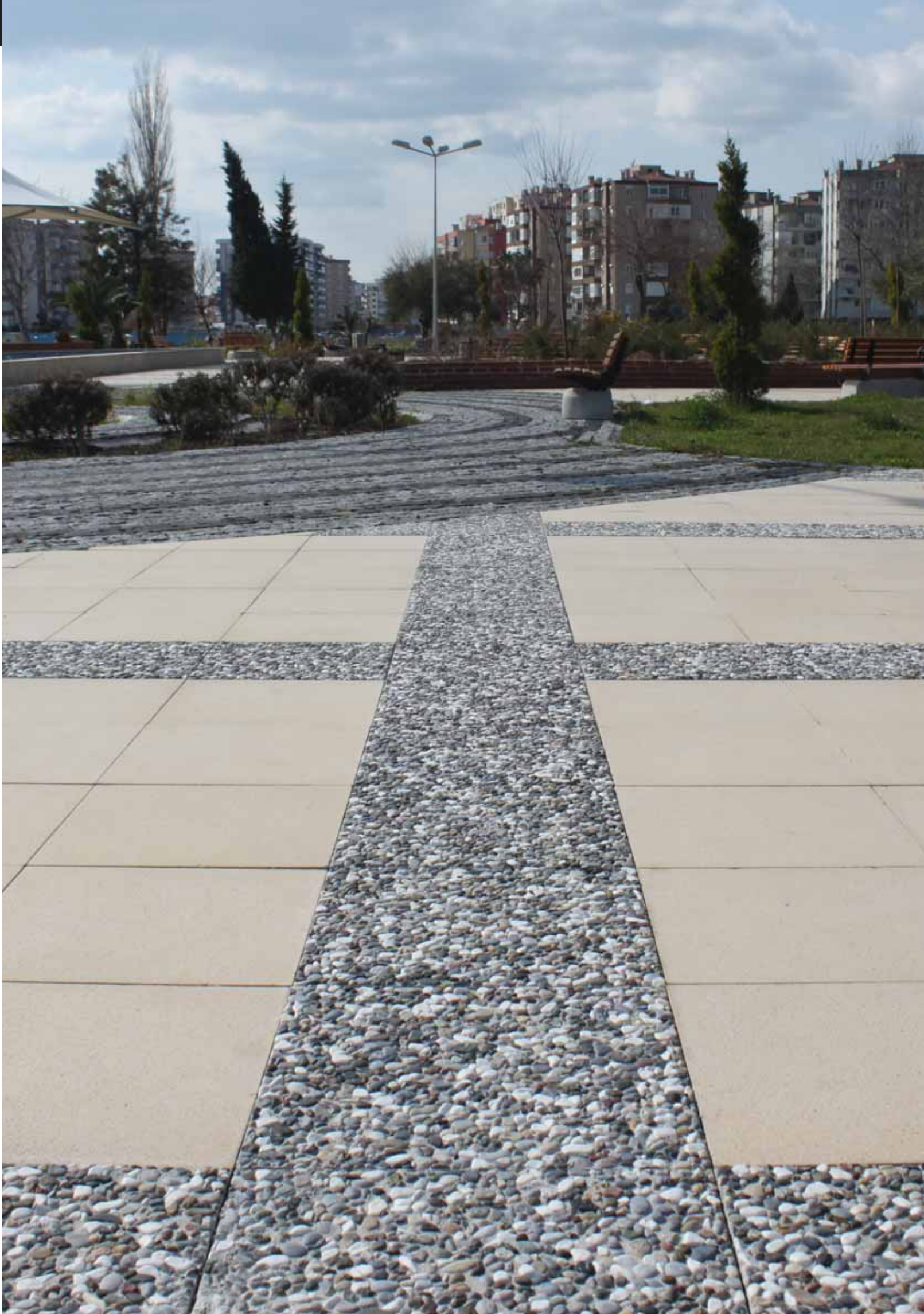


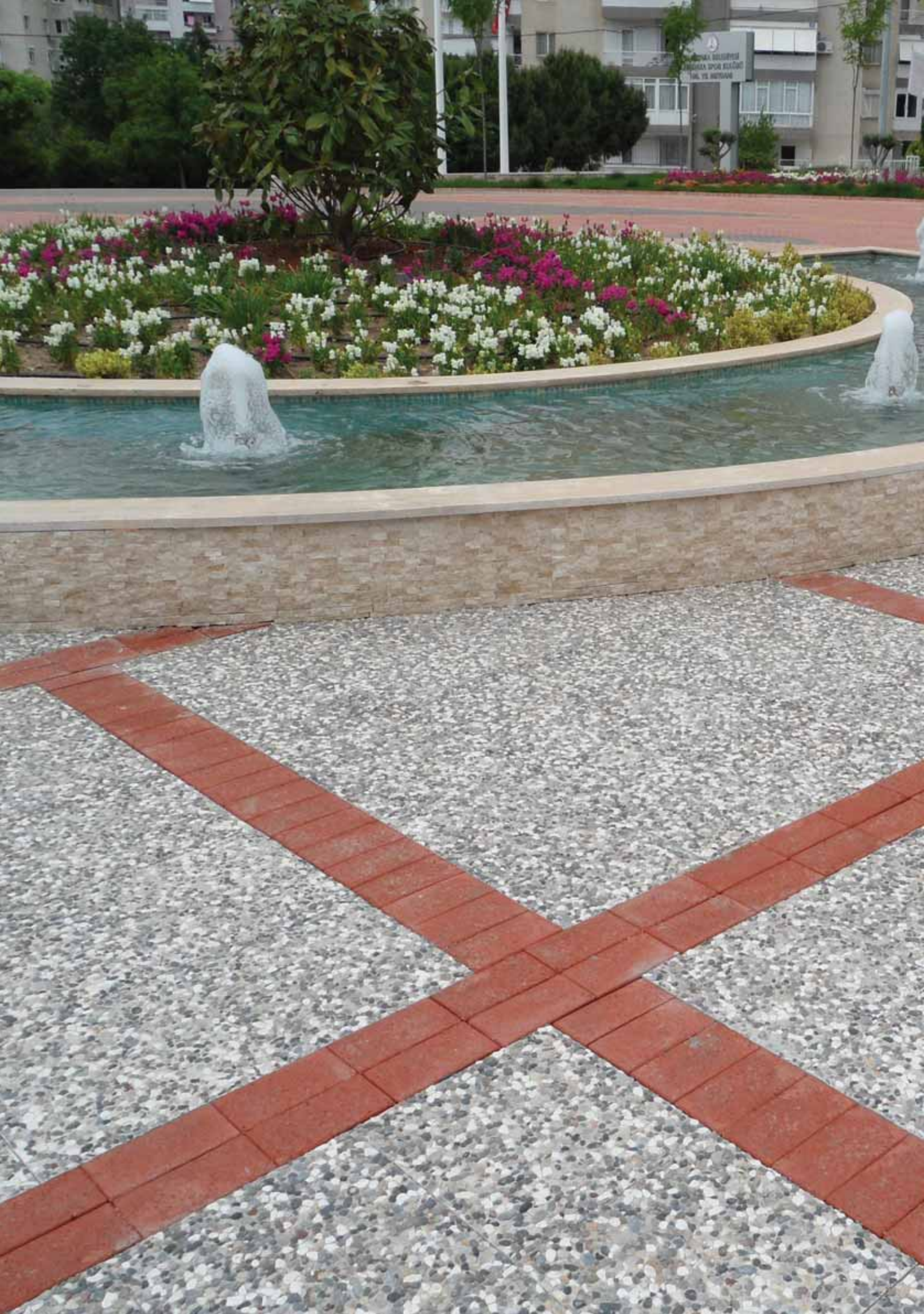
Çimmoza Terrazzo Dış Mekan Yer Döşemeleri uygulamalarında; tartışılmaz kalite, dayanıklılık ve geniş yelpazeli renk seçenekleriyle estetik çözümler: Washbeton

Washbeton ile malzeme seçimlerinde kendi aralarında uyumlu, farklı renk ve yüzey seçenekleriyle estetik bir görünüm sağlanabilir. Ayrıca Tamburlanmış Doğal Taşlar, Mozaik, Granit ve Bazalt Küp Taşlar'la birlikte peyzaj projelerine farklı bir estetik görünüm kazandırma olanağı vardır.

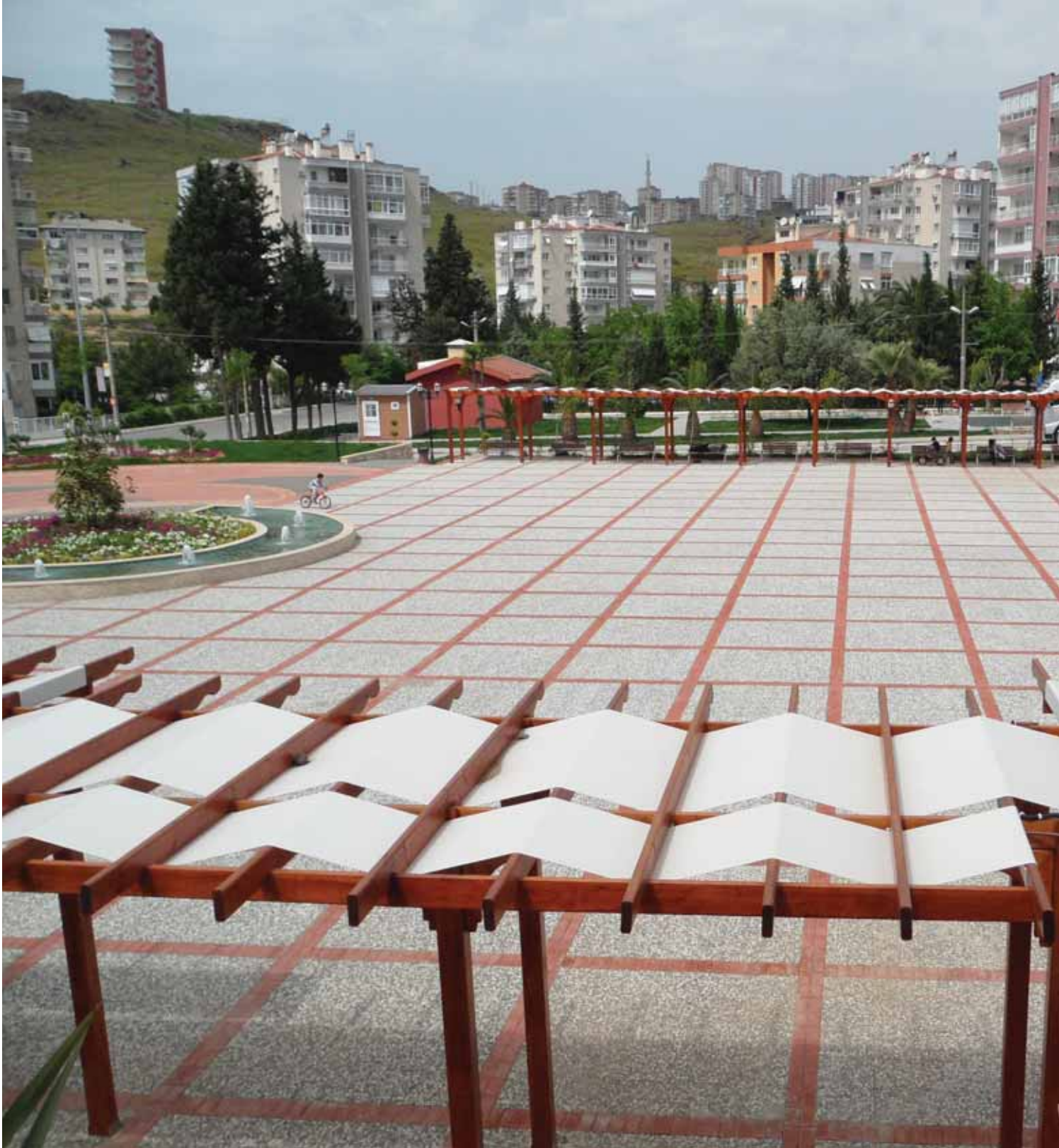
Cimmoza Terrazzo Outdoor Floor Tiles, with its application, its inarguable quality, endurance and a wide range of colour alternatives aesthetic solutions: Wash-concrete floor tiles

It is possible to create a harmonious mien with Wash-concrete floor tiles and matching products in different colours and surfaces. In addition, it is possible to create a harmonious mien with natural stones, marble chips and also with cubic granite and basalt in landscape projects











Prekast Ürünler

Precast Products





L Kesit Düz / L Section Flat



L Kesit Döner / L Section Rotative



Washbeton / Washbeton



U Kesit Harpuşa / U Section Capstone



Prekast Lata-Denizlik / Precast Robe-Windowledge

L Kesit Prekast Düz ve Döner
Merdiven Basamakları
Basamak+Riht Düz ve Döner
Merdiven Basamakları
Lata, Denizlik, Harpuşa, Söve

L Section Precast Flat and Rotative Stair
Stairs
Stairs+Flat and Rotative Riser
Robe, Windowledge, Capstone, Doorjamb

	L max	b max	h max		
Prekast Düz Basamak <i>Precast Flat Stair</i>	180 cm	45 cm	19 cm	Kalınlık <i>Thickness</i>	min. 4.0 cm
Prekast Döner Basamak <i>Precast Rotative Stair</i>	180 cm	55 cm	19 cm	Kalınlık <i>Thickness</i>	min. 4.0 cm
Lata, Denizlik <i>Robe, Windowledge</i>	150 cm	60 cm		Kalınlık <i>Thickness</i>	3.5 - 4.0 cm
Harpuşa <i>Capstone</i>	150 cm	60 cm	19 cm	Kalınlık <i>Thickness</i>	min. 4.0 cm



ÇİMMOZA Prekast ürünler;
Projelere uygun ve özel detaylarda,
tercih edilen renk ve dokuda kaliteli
çözümler sunar.

*Cimmoza Precast Products, offers quality
solutions in a variety of colours and
textures in special details suitable to
projects.*





**L Kesit Özel Prekast Basamak
Kaymaz Bant Seçenekleri
(Çift Fitol, Mucarta Bant)**

**L Section Special precast stair
non-slip tape alternatives
(Double Non-Slip Strip, Bush
Band)**

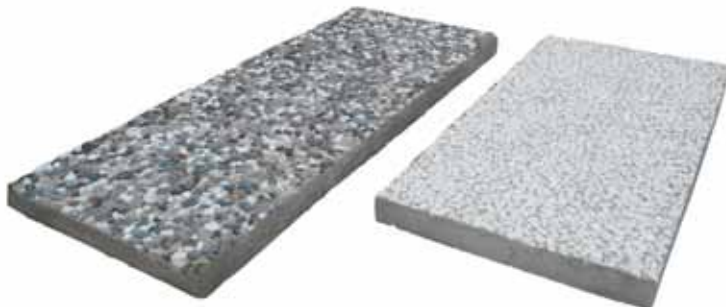
Dik Açılı Prekast Alın Elemanı
İki Parçalı Basamak
U Kesit Özel Prekast Harpuşa
Prekast Lata-Eşik-Denizlik
Prekast Bordür
Prekast Su Oluk Elemanı
Peron Kenar Elemanı
Prekast Yay Basamak

Rectangular precast sinciput unit
Two piece stairs
U Section Special Precast Capstone
Precast Robe-Doorstone-Windowledge
Precast Rim
Precast Water Slot
Platform Edge Unit
Precast Arc Stair

Prekast Bordür-Oluk / Precast Rim, Water Slot



Washbeton Prekast Adım Taşı / Washconcrete Special Precast Pace Stone



Ürün Ebatları / Product size:

40 x 60 x 5.0 cm
40 x 80 x 5.0 cm
40 x 100 x 5.0 cm







Washbeton Özel Prekast Adım Taşı
Washconcrete Special Precast Pitch Stone



Tamburlanmıř Doęal Tařlar

Tumbled Natural Stones



Çimmoza, 1-2 cm, 2-4 cm, 4-6 cm ve 6-10 cm ölçülerinde kendi tesislerinde, günlük 20 ton kapasite ürettiği kaliteli Tamburlanmış Doğal Taşlar ile bölgesinde iddialı konumdadır.

Cimmoza is in a pretentious position with its high quality natural tumbled stone products which have a variety of sizes including, 1-2 cm, 2-4 cm, 4-6 cm and 6-10 cm. Cimmoza's daily capacity is 20 tones.



Marmara Beyaz / Marmara Dolomite



Bazalt / Basalt



Granit / Granite



Ege Bordo / Aegean Claret Red



Ege Sarı / Aegean Yellow



Onyx / Onyx



Dere Çakılı / River Stone

Mozaik *Marble Chips*

ÇİMMOZA, 1983'ten beri, sektöründe öncü mozaik tecrübesiyle, taş ocaklarından özenle seçtiği ham doğal taşları kendi tesislerinde işleyerek mozaik haline getirmektedir.

Mozaik ölçüleri:

0-700 mikron, 700-1.2 mm, 1.2-3.0 mm, 1.2-5.5 mm, 1.2-8.0 mm (1 No), 3.0-8.0 mm (1 No), 8.0-13 mm (2 No), 13-19 mm (3 No) ve 19-24 mm (4 No) ve bunların dışında talep edilebilecek özel ölçüleri de üretebilmektedir.

Cimmoza has been producing raw natural stones which are picked from stone pits in its own facility since 1983.

Mosaic Dimension:

0-700 micron, 700-1.2 mm, 1.2- 3.0 mm, 1.2-5.5 mm, 1.2-8.0 mm (1 No), 3.0-8.0 mm (1 No), 8.0-13 mm (2 No), 13-19 mm (3 No) and 19-24 mm (4 No) other ordered dimensions can be produced.



Granit / Granite



Ege Bordo / Aegean claret red



Bazalt/ Basalt



Siyah / Black



Beyaz / White



Bej / Beige



Sarı / Yellow



Yeşil / Green



Pembe / Pink



Kırmızı / Red



Uygulama Talimatları

Implementantation Directions

ÇIMMOZA TERRAZZO YER DÖŞEMESİ UYGULAMA TALİMATLARI

CIMMOZA TERRAZZO FLOOR TILES IMPLEMENTATION DIRECTIONS

- 1- **ÇIMMOZA** Terrazo Yer Döşemeleri uygulama işleminden önce, malzemeler şantiye uygulama alanına uygun durumlarda palet ile diğer durumlarda ise malzeme yüzey kalitesine ve kenar-köşe kırılmalarına azami dikkat edilecek şekilde taşınmalıdır.
- 2- **ÇIMMOZA** Terrazzo Yer Döşemesi uygulanacak yüzeyler temizlenmeli ve su ile nemlendirilmelidir.
- 3- Uygulama harcı malzemesi; 1 birim Portland çimento, 4 birim temiz elenmiş max. 7 mm tane büyüklüğünde kuru kum ile hazırlanmalıdır.
- 4- Uygulama harcı miktarında su kaybı ve priz süreci düşünülerek max. 15-30 dk. içinde döşenebilecek **ÇIMMOZA** ürünü kadar yere serilmelidir.
- 5- Uygulama zeminine serilecek harç malzemesinde boşluk kalmamasına dikkat edilerek mastarlanmalıdır.
- 6- Mastarlanmış harç yüzeyi üzerine ince tabaka halinde çimento döküp üzerine az miktarda su serilmelidir.
- 7- Uygulama yapılacak yüzeye **ÇIMMOZA** Yer Döşemesi; harç üzerine plastik çekiç ile hafifçe vurarak, belirlenen kot seviyesine uygun şekilde yerleştirilmelidir.
- 8- Yerleştirilen malzemenin gönye ve mastar ayarları esnasında, malzeme yapıştırma harcı yüzeyinden kaldırılmadan yapılmalıdır. Aksi durumlarda malzeme tekrar aynı yöntem ve kurallar ile yapıştırılmalıdır.
- 9- **ÇIMMOZA** yer döşemeleri, uygulama esnasında min. 2mm derz dolgu boşluğu bırakılarak döşenmelidir.
- 10- **ÇIMMOZA** Terrazzo Yer Döşemesi uygulama esnasında uygulanmış alanlar temiz tutulmalı malzeme üzerinde çimento şerbeti vs. malzeme bırakılmamalıdır.
- 11- Uygulama sonrasında yapıştırma harcı uygun dayanım şartlarına ulaşıncaya kadar dış etkenlere karşı (Aşırı sağanak yağış, aşırı soğuk, malzeme ile harcın aderansını etkileyecek titreşimler vs.) korunmalıdır.

ÇIMMOZA TERRAZZO YER DÖŞEMESİ MACUN UYGULAMA TALİMATI

- 1- Montaj sonrası derz dolgu işlemi hava şartlarına göre 4-7 gün sonrasında yapılmalıdır.
- 2- Dolgu öncesi zemindeki derz boşlukları toz ve inşaat atıklarından arındırılarak su ile nemlendirilmelidir.
- 3- Satın aldığınız **ÇIMMOZA** Terrazzo Yer Döşemesi zemin rengine uygun derz dolgu malzemesi, su ile ayran kıvamına gelinceye kadar homojen bir şekilde karıştırılmalıdır.
- 4- Derz dolgu karışımı kauçuk tabanlı malayla derz boşluklarına iyice doldurulup yayılan fazla malzeme nemlendirilmiş sünger tabanlı malayla iyice temizlenmelidir.
- 5- Tarafınıza gönderilen çimentolu kuru karışım derz dolgu malzemesi, su ilave edilmemiş haliyle zemine kanaviçe vb. bez ile iyice yedirilmelidir. Bu uygulama sonrasında ürün cila kalitesinin korunması için yüzey çok iyi bir şekilde temizlenmelidir.
- 6- Hava koşullarına ve ortam sıcaklığına göre yerinden sökülemeyecek kadar belirli bir sertleşmeye ulaşan dolgu yüzeyi nemli sünger ile tekrar temizlendikten sonra arap sabunlu su ile paspaslanıp kurulanmalıdır.

- 1- Before the implementation of Cimmoza Terrazzo Floor Tiles, the material should be brought to the building site either on the palletes or with maximum care so as not to make any harm to the surface quality or any kind of crush on the edges .
- 2- Before the implementation of Cimmoza Terrazzo Floor tiles, the surface should be clean and should be moisturized.
- 3- The mortar should be prepared by mixing 1 unit Portland cement, 4 units max. 7mm sized dry sand.
- 4- The mortar should be laid flat pro rata to Cimmoza products that can be implemented in 15-30 min. taking the loss of water and setting duration into account .
- 5- Pay attention that there is no emptiness in the mortar when it is jigged.
- 6- On the the mortar surface which is jigged, a flake of cement should be spread and some water should be put on it.
- 7- Cimmoza Floor tile should be placed on the surface and should be flattened by hammer according to the altitude of the surface.
- 8- The material should not be detached from the mortar when the jig and miter adjustments are made. Failing this, the material should be placed again using the same technique.
- 9- Cimmoza Floor tiles should be implemented with a minimum 2 mm joint gap.
- 10- The surfaces which are implemented with Cimmoza floor tiles should be kept clean at all times . For instance cement slurry should not be left on the surfaces.
- 11- After the implementation, the surface should be protected from external factors such as heavy rain, cold and any kind of vibration that could affect the adherence of the material and the mortar.

CIMMOZA TERRAZZO FLOOR TILES PASTE IMPLEMENTATION DIRECTIONS

- 1- Paste should be implemented after 4-7 days after the implementation of the material.
- 2- The gaps on the surface should be cleaned before the paste is implemented.
- 3- The paste which suits best with the Cimmoza Terrazzo floor tile that you are using should be mixed homogeneously.
- 4- The mixture of the paste should be filled with rubber based trowel and the extra paste should be cleaned with sponge based trowel.
- 5- The dry cement based mixture that is sent to you, should be spreaded to the floor while it is dry with a cloth. The surface should be cleaned very well so that the material would preserve its varnish quality after the implementation.
- 6- The paste which reaches to a certain level of toughness according to the weather conditions and ambient temperature should be cleaned with a damp sponge again and should be mopped with soft soap and should be dried.

Teknik Özellikler / *Technical Specifications*

TS 213 EN 13748-1 ve TS 213 EN 13748-2

ÇİMMOZA TERRAZZO YER DÖŞEMESİ ÜRÜNLERİ TEKNİK DEĞERLERİ / ÇİMMOZA TERRAZZO FLOOR TILES TECHNICAL SPECIFICATIONS			
ÖZELLİKLER / SPECIFICATIONS	EN 13748-1	EN 13748-2	ÇİMMOZA
Kırılma dayanımı (Bireysel) <i>Breaking strenght (Seperate)</i>	Min. 4 Mpa	Min. 4 Mpa	9-11 Mpa
Kırılma dayanımı (Ortalama) <i>Breaking strenght (Average)</i>	Min. 5 Mpa	Min. 5 Mpa	8-10 Mpa
Aşınmaya dayanıklılık (Bireysel) <i>Abrasion resistance (Seperate)</i>	Max. 30 cm ³ / 50 cm ²	Max. <20 cm ³ / 50 cm ²	12-18 cm ³ / cm ²
Su emme oranı (Bütünüyle) <i>Water absorption rate (Total)</i>	Max. % 8	≤ % 6	% 5 - % 6
Su emme oranı (Yüzeysel) <i>Water absorption rate (Facile)</i>	Max.0,4 g/cm ²	Max.0,4 g/cm ²	0,15 g - 0,18 g/cm ²

NOT: Yukarıda belirtilen teknik değerler, tercih edilen üründe kullanılan hammaddede özelliklerine göre farklılık gösterebilir.
NOTE: The technical specifications above may show an alteration according to the specifications of raw material.



Ambalaj ve Yükleme Bilgileri Packing & Loading Specifications

ÇIMMOZA TERRAZZO YER DÖŞEMELERİ / CIMMOZA TERRAZZO FLOOR TILES

Ebat Size	Kalınlık Thickness	Birim Ağırlık Unit Weight	Palet/m ² Pallet/m ²	Yükleme 20 ton Loading 20 tone	Yükleme/TIR Loading/TIR
TEK TABAKALI TERRAZZO YER DÖŞEMESİ / SINGLE LAYER TERRAZZO FLOOR TILE					
30x30	1,5 cm	38 kg/m ²	37,80 m ²	518,00 m ²	604,80 m ²
40x40	1,8 cm	46 kg/m ²	36,48 m ²	401,28 m ²	510,72 m ²
ÇİFT TABAKALI TERRAZZO YER DÖŞEMESİ / DOUBLE LAYER TERRAZZO FLOOR TILE					
30x30	2,7 cm	70 Kg/m ²	23,76 m ²	285,12 m ²	356,40 m ²
40x40	3,2 cm	75 Kg/m ²	23,68 m ²	260,00 m ²	308,00 m ²
40x40 Washbeton	3,7 cm	85 Kg/m ²	20,48 m ²	225,28 m ²	307,20 m ²
30x60	4,0 cm	95 Kg/m ²	18,00 m ²	198,00 m ²	270,00 m ²
40x60	4,0 cm	95 Kg/m ²	19,20 m ²	192,00 m ²	268,80 m ²

NOT: Yukarıda belirtilen bilgiler yaklaşık olarak verilmiş olup değişiklik gösterebilir. Araç taşıma kapasiteleri 20-24 ton olarak hesaplanmıştır.

NOTE: The specifications above are approximate and may show an alteration. Load carryin capacity is accepted as 20-24 tones.



Terrazzo
Terrazzo



Prekast Basamak
Precast Stair



Prekast Basamak
Precast Stair



Washbeton
Washconcrete



Doğal Taş Big Bag
Natural Stone Big Bag



Doğal Taş Kafes
Natural Stone Lattice

Doğaya dokunun...

Çimmoza bugün; 5.000 m²'si kapalı olmak üzere toplam 10.000 m²'lik alanda, İzmir Çiğli'de; 5.000 m²'si kapalı 22.000 m²'lik alanda Ulukent Menemen'de kapasitesini artırarak faaliyetlerine devam etmektedir.

Çimmoza; tek ve çift tabakalı iç ve dış mekan terrazzo yer döşemeleri, Washbeton trotuar, prekast merdiven basamakları, mozaik ve yuvarlatılmış doğal taş ürünleriyle yurt içi ve yurt dışı projelerinde gücünü kanıtlamaktadır.

Touch the nature...

Today Cimmoza, with 5000 square meter closed, total 10000 square meter area in Izmir, Cigli and with 5000 square meter closed total 22000 square meter area in Izmir, Ulukent continues its works by increasing the capacity.

Cimmoza has proved itself in national and international projects with its single and double layer terrazzo tile, Washconcrete tile, precast stair, marble chip and natural tumbled Stone products.

 **ÇİMZOZA®**

**ÇİGLİ MOZAIK SANAYİ VE
TİCARET LTD. ŞTİ.**

Merkez/Center

Anadolu Caddesi

No.1179 Çiğli - İZMİR - TURKEY

Tel. +90 232 329 05 13 - 386 25 02

Fax +90 232 329 53 72

Fabrika/Factory

10012/1 Sokak,

Cumhuriyet Mahallesi No.20

Ulukent Sanayi Bölgesi

Menemen - İZMİR - TURKEY

www.cimmoza.com

